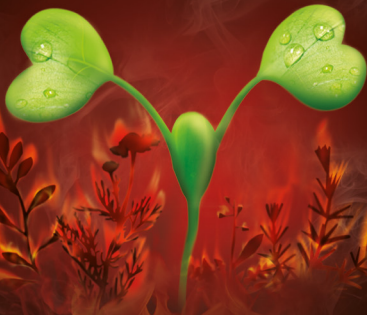




FMC



Nero[®] 424 EC

Ochrona przed chwastami

Chroni rzepak, spala chwasty

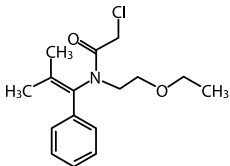
Dowiedz się więcej: www.nero424ec.pl

**NAJNOWSZE ROZWIĄZANIE
FIRMY FMC DO KONTROLI
ZACHWASZCZENIA
W RZEPAKU OZIMYM.
SYNERGIA DWÓCH
SUBSTANCJI CZYNNYCH
W SKUTECZNEJ
I DŁUGOTRWAŁEJ
OCHRONIE.**



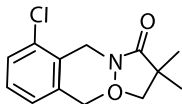
OPATENTOWANE PRZEZ FMC POŁĄCZENIE DWÓCH SUBSTANCJI CZYNNYCH

2 składniki = 2 grupy chemiczne =
= 2 mechanizmy działania



Petoksamid

Chloroacetamid o działaniu systemicznym. Pobierany przez korzenie i młode pędy chwastów. Zakłóca tworzenie kwasów tłuszczowych i podziały komórkowe.

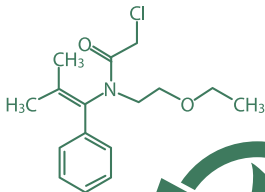


Chlomazon

Izoksazolidin pobierany przez korzenie i pędy chwastów. Hamuje syntezę karotenoidów niezbędnych do procesu fotosyntezy.

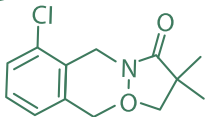
2+2=5

Interakcja pomiędzy petoksamidem a chlomazonem prowadzi do efektu synergii objawiającego się wysoką skutecznością mieszaniny.



400g

24g



Połączenie zostało opatentowane przez firmę FMC.

■ CHWASTY WRAŻLIWE ZAWARTE W ETYKIECIE REJESTRACYJNEJ:

- gwiazdnica pospolita,
- jasnota biała,
- jasnota różowa,
- maruna bezwonna,
- miotła zbożowa,
- niezapominajka polna,
- przetacznik perski,
- przytulia czepna,
- rumianek pospolity,
- rumian polny,
- tasznik pospolity,
- tobołki polne,
- wiechlina roczna.

DŁUGOTRWALE ZABEZPIECZENIE RZEPAKU

Nero® 424 EC 3 l/ha 30.08.2013

Siew 29.08.2013



Kontrola



14.11.2013

14.03.2014

04.04.2014

09.05.2014



Pole chronione Nero® 424 EC
09.05.2014

ZALECENIA STOSOWANIA

- Uprawa: rzepak ozimy
- Zalecana dawka: 2,5–3,0 l/ha
- Termin stosowania: bezpośrednio po siewie (najpóźniej do 3 dni)
- Zalecana ilość wody: 200–300 l/ha
- Produkt należy stosować na starannie uprawianą glebę (bez grud)

Nero® jest znakiem towarowym FMC Corporation lub podmiotów stowarzyszonych.

ZE ŚRODKÓW OCHRONY ROŚLIN NALEŻY KORZYSTAĆ Z ZACHOWANIEM BEZPIECZEŃSTWA. PRZED KAŻDYM UŻYCIEM PRZECZYTAJ INFORMACJE ZAMIESZCZONE W ETYKIECIE I INFORMACJE DOTYCZĄCE PRODUKTU. ZWRÓĆ UWAGĘ NA ZWROTY WSKAZUJĄCE RODZAJ ZAGROŻENIA ORAZ PRZESTRZEGAJ ŚRODKÓW BEZPIECZEŃSTWA ZAMIESZCZONYCH W ETYKIECIE.

Nasi przedstawiciele

Zachód

Jakub Bednarczyk – Kierownik regionu

604 752 458 jakub.bednarczyk@fmc.com

Katarzyna Pośpiech 882 434 314

katarzyna.pospiech@fmc.com

Katarzyna Stasilewicz 538 810 697

katarzyna.stasilewicz@fmc.com

Południe

Adam Chrzanowski – Kierownik regionu

604 118 582 adam.chrzanowski@fmc.com

Radosław Bończak 538 810 689

radoslaw.bonczak@fmc.com

Grzegorz Chmielniak 660 618 732

grzegorz.chmielniak@fmc.com

Wschód

Krzysztof Witkowski – Kierownik regionu

735 207 213 krzysztof.witkowski@fmc.com

Marek Jackowski 538 810 703

marek.jackowski@fmc.com

Leszek Konior 532 510 444

leszek.konior@fmc.com



FMC Agro Polska Sp. z o.o.

ul. Złota 59, 00-120 Warszawa

tel. +48 22 397 17 86, www.fmcagro.pl