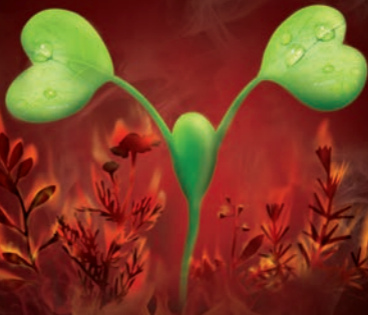




**FMC**



# **Nero<sup>®</sup> 424 EC**

Ochrona przed chwastami

**Chroni rzepak, spala chwasty**

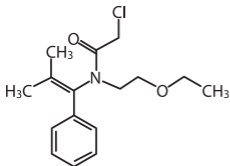
Dowiedz się więcej: [www.nero424ec.pl](http://www.nero424ec.pl)

**NAJNOWSZE ROZWIĄZANIE  
FIRMY FMC DO KONTROLI  
ZACHWASZCZENIA  
W RZEPAKU OZIMYM.  
SYNERGIA DWÓCH  
SUBSTANCJI CZYNNYCH  
W SKUTECZNEJ  
I DŁUGOTRWAŁEJ  
OCHRONIE.**



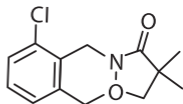
# OPATENTOWANE PRZEZ FMC POŁĄCZENIE DWÓCH SUBSTANCJI CZYNNYCH

2 składniki = 2 grupy chemiczne =  
= 2 mechanizmy działania



## Petoksamid

Chloroacetamid o działaniu systemicznym. Pobierany przez korzenie i młode pędy chwastów. Zakłóca tworzenie kwasów tłuszczowych i podziały komórkowe.

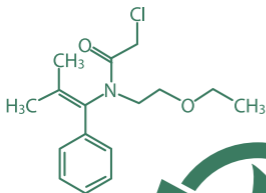


## Chlomazon

Izoksazolidin pobierany przez korzenie i pędy chwastów. Hamuje syntezę karotenoidów niezbędnych do procesu fotosyntezy.

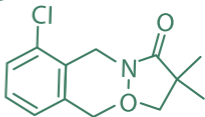
# 2+2=5

Interakcja pomiędzy petoksamidem a chlomazonem prowadzi do efektu synergii objawiającego się wysoką skutecznością mieszaniny.



400g

24g



Połączenie zostało opatentowane przez firmę FMC.

## ■ CHWASTY WRAŻLIWE ZAWARTE W ETYKIECIE REJESTRACYJNEJ:

- gwiazdnica pospolita,
- jasnota biała,
- jasnota różowa,
- maruna bezwonna,
- miotła zbożowa,
- niezapominajka polna,
- przetacznik perski,
- przytulia czepna,
- rumianek pospolity,
- rumian polny,
- tasznik pospolity,
- tobołki polne,
- wiechlina roczna.

# DŁUGOTRWALE ZABEZPIECZENIE RZEPAKU

Nero® 424 EC 3 l/ha 30.08.2013

Siew 29.08.2013



Kontrola



14.11.2013

14.03.2014

04.04.2014

09.05.2014



Pole chronione Nero® 424 EC  
09.05.2014

## ZALECENIA STOSOWANIA

- uprawa: rzepak ozimy
- Zalecana dawka: 2,5–3,0 l/ha
- Termin stosowania: bezpośrednio po siewie (najpóźniej do 3 dni)
- Zalecana ilość wody: 200–300 l/ha
- Produkt należy stosować na starannie uprawianą glebę (bez grud)

Nero® jest znakiem towarowym FMC Corporation lub podmiotów stowarzyszonych.

**ZE ŚRODKÓW OCHRONY ROŚLIN NALEŻY KORZYSTAĆ Z ZACHOWANIEM BEZPIECZEŃSTWA. PRZED KAŻDYM UŻYCIEM PRZECZYTAJ INFORMACJE ZAMIESZCZONE W ETYKIECIE I INFORMACJE DOTYCZĄCE PRODUKTU. ZWRÓĆ UWAGĘ NA ZWROTY WSKAZUJĄCE RODZAJ ZAGROŻENIA ORAZ PRZESTRZEGAJ ŚRODKÓW BEZPIECZEŃSTWA ZAMIESZCZONYCH W ETYKIECIE.**

# Nasi przedstawiciele

Zachód

**Jakub Bednarczyk** – Kierownik regionu

**604 752 458** jakub.bednarczyk@fmc.com

**Dominika Lisowska 784 585 238**

dominika.lisowska@fmc.com

**Katarzyna Pośpiech 882 434 314**

katarzyna.pospiech@fmc.com

**Katarzyna Stasilewicz 538 810 697**

katarzyna.stasilewicz@fmc.com

Południe

**Adam Chrzanowski** – Kierownik regionu

**604 118 582** adam.chrzanowski@fmc.com

**Radosław Bończak 538 810 689**

radoslaw.bonczak@fmc.com

**Grzegorz Chmielniak 660 618 732**

grzegorz.chmielniak@fmc.com

**Mateusz Markowski 692 173 590**

mateusz.markowski@fmc.com

Wschód

**Krzysztof Witkowski** – Kierownik regionu

**735 207 213** krzysztof.witkowski@fmc.com

**Marek Jackowski 538 810 703**

marek.jackowski@fmc.com

**Leszek Konior 532 510 444**

leszek.konior@fmc.com



**FMC Agro Polska Sp. z o.o.**

ul. Złota 59, 00-120 Warszawa

tel. +48 22 397 17 86, [www.fmcagro.pl](http://www.fmcagro.pl)