

The FMC logo is displayed in red, bold, sans-serif capital letters within a white rectangular box in the upper right corner of the advertisement. The background of the entire advertisement is a dramatic scene of a green plant seedling with two heart-shaped leaves and a central stem, growing from a field of dark, charred weeds. The scene is set against a backdrop of intense orange and red flames and rising white smoke, suggesting a fire that has just been extinguished or is about to be. The overall mood is one of resilience and protection.

Nero[®] 424 EC

Ochrona przed chwastami

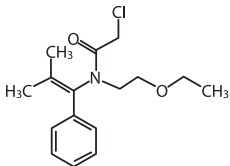
Chroni rzepak, spala chwasty

**NAJNOWSZE ROZWIĄZANIE
FIRMY FMC DO KONTROLI
ZACHWASZCZENIA
W RZEPAKU OZIMYM.
SYNERGIA DWÓCH
SUBSTANCJI CZYNNYCH
W SKUTECZNEJ
I DŁUGOTRWAŁEJ
OCHRONIE.**



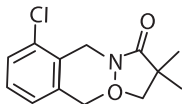
OPATENTOWANE PRZEZ FMC POŁĄCZENIE DWÓCH SUBSTANCJI CZYNNYCH

2 składniki = 2 grupy chemiczne =
= 2 mechanizmy działania



Petoksamid

Chloroacetamid o działaniu systemicznym. Pobierany przez korzenie i młode pędy chwastów. Zakłóca tworzenie kwasów tłuszczowych i podziały komórkowe.

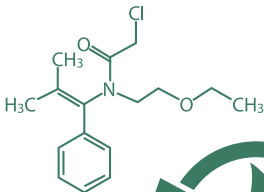


Chlomazon

Izoksazolidin pobierany przez korzenie i pędy chwastów. Hamuje syntezę karotenoidów niezbędnych do procesu fotosyntezy.

2+2=5

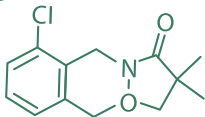
Interakcja pomiędzy petoksamidem a chlomazonem prowadzi do efektu synergii objawiającego się wysoką skutecznością mieszaniny.



400g



24g



Połączenie zostało opatentowane przez firmę FMC.

■ CHWASTY WRAŻLIWE ZAWARTE W ETYKIECIE REJESTRACYJNEJ:

- gwiazdnica pospolita,
- jasnota biała,
- jasnota różowa,
- maruna bezwonna,
- miotła zbożowa,
- niezapominajka polna,
- przetacznik perski,
- przytulia czepna,
- rumianek pospolity,
- rumian polny,
- tasznik pospolity,
- tobołki polne,
- wiechlina roczna.

DŁUGOTRWALE ZABEZPIECZENIE RZEPAKU

Nero® 424 EC 3 l/ha 30.08.2013



Kontrola



14.11.2013

14.03.2014

04.04.2014

09.05.2014



Pole chronione Nero® 424 EC
09.05.2014

ZALECENIA STOSOWANIA

- uprawa: rzepak ozimy
- Zalecana dawka: 2,5–3,0 l/ha
- Termin stosowania: bezpośrednio po siewie (najpóźniej do 3 dni)
- Zalecana ilość wody: 200–300 l/ha
- Produkt należy stosować na starannie uprawianą glebę (bez grud)

Nero® jest znakiem towarowym FMC Corporation lub podmiotów stowarzyszonych.

ZE ŚRODKÓW OCHRONY ROŚLIN NALEŻY KORZYSTAĆ Z ZACHOWANIEM BEZPIECZEŃSTWA. PRZED KAŻDYM UŻYCIEM PRZECZYTAJ INFORMACJE ZAMIESZCZONE W ETYKIECIE I INFORMACJE DOTYCZĄCE PRODUKTU. ZWRÓĆ UWAGĘ NA ZWROTY WSKAZUJĄCE RODZAJ ZAGROŻENIA ORAZ PRZESTRZEGAJ ŚRODKÓW BEZPIECZEŃSTWA ZAMIESZCZONYCH W ETYKIECIE.

Nasi przedstawiciele

- 1. Katarzyna Pośpiech 882 434 314**
katarzyna.pospiech@fmc.com
- 2. Dominika Lisowska 784 585 238**
dominika.lisowska@fmc.com
- 3. Katarzyna Stasilewicz 538 810 697**
katarzyna.stasilewicz@fmc.com
- 4. Jakub Bednarczyk 604 752 458**
jakub.bednarczyk@fmc.com
- 5. Marek Jackowski 538 810 703**
marek.jackowski@fmc.com
- 6. Adam Chrzanowski 604 118 582**
adam.chrzanowski@fmc.com
- 7. Marek Dąbrowski 604 403 905**
marek.dabrowski@fmc.com
- 8. Przemysław Brzozowski 538 810 689**
przemyslaw.brzozowski@fmc.com
- 9. Jacek Jagielski 664 179 000**
jacek.jagielski@fmc.com
- 10. Grzegorz Chmielniak 660 618 732**
grzegorz.chmielniak@fmc.com
- 11. Krzysztof Witkowski 735 207 213**
krzysztof.witkowski@fmc.com
- 12. Leszek Konior 532 510 444**
leszek.konior@fmc.com



FMC Agro Polska Sp. z o.o.

ul. Złota 59, 00-120 Warszawa

tel. +48 22 397 17 86, www.fmcagro.pl